



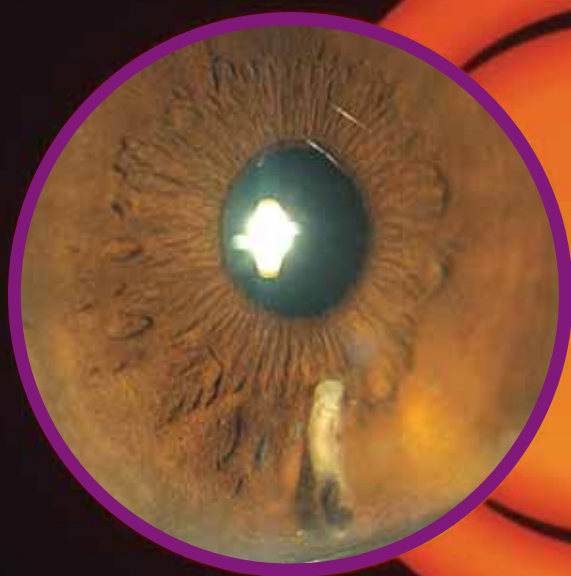
ISSN 0857-5118

# จักษุเวชสาร

*The THAI Journal of OPTHALMOLOGY*

วารสารของราชวิทยาลัยจักษุแพทย์แห่งประเทศไทย และสมาคมจักษุแพทย์แห่งประเทศไทย  
Official Publication of the Royal College of Ophthalmologists and Ophthalmological Society of Thailand

<http://www.rcopt.org>



- The quantitative assessment of macular thickness using OCT after Grid laser treatment in diabetic macular edema
- Epidemiology of Hospitalized Eye Injuries in Mettapracharak Hospital
- INTRACAMERAL GNATHOSTOMIASIS (Case report)
- Diabetic Retinopathy; Clinical practice guideline
- Osteo-Odonto-Keratoprosthesis

ISSN 0857-5118

*The THAI Journal of OPTHALMOLOGY*

Vol. 22 No. 2  
July-December 2008

ปีที่ 22 ฉบับที่ 2  
กรกฎาคม-ธันวาคม 2551

ปีที่ 22 ฉบับที่ 2  
กรกฎาคม-ธันวาคม 2551

Vol. 22 No. 2  
July-December 2008



# จักษุเวชสาร

The Thai Journal of Ophthalmology

## รายนามกรรมการบริหารราชวิทยาลัยจักษุแพทย์

ธันวาคม 2549 - พฤศจิกายน 2551

ประธาน	รศ.พญ.สุดารัตน์	ใหญ่สว่าง
รองประธาน	พญ.วิวัฒน์	เย็นจิตร
เลขาธิการ	นพ.ศักดิ์ชัย	วงศ์กิตติรักษ์
เหรัญญิก	นพ.ศุภชัย	โชติบุตร
ประธานวิชาการ	นพ.ปริญญา	โรจนพงศ์พันธุ์
กรรมการกลาง	รศ.พญ.คุณไหวดี	ดุยจินดา
	รศ.นพ.อภิชาติ	สิงคาลวณิช
	รศ.นพ.อภัย	อัญสวัสดิ์
	ผศ.นพ.ธวัชชัย	ปานเสถียรกุล
	นพ.เอกชัย	ภาคสุวรรณ
	นพ.ปานเนตร	ปางพุดพิงศ์
	รศ.นพ.รุ่งโรจน์	เลิศวิทวัสกุล
	ศ.พญ.พนิดา	โกสิยรักษ์วงศ์
	รศ.พญ.สมสงวน	อัศณุกุณ
	รศ.นพ.ยศอนันต์	ยศไพบูลย์
	พ.อ.(พ) ผศ.นพ.ชวลิต	สนธิสมบัติ
	นพ.พงศ์ศักดิ์	ปัจฉิมกุล
	นพ.วิวัฒน์	โกมลสุรเดช
	นพ.ประศาสน์	ลักษณะพุก
	ผศ.นพ.ธวัช	ตันติสารศาสน์
	นพ.เชี่ยวชาญ	วิริยะลัภะ
	นพ.ไพศาล	ร่วมวิบูลย์สุข
	พญ.ขวัญใจ	วงศ์กิตติรักษ์



# จักษุเวชสาร

The Thai Journal of Ophthalmology

## The Royal College Committee

Dec. 2006 - Nov. 2008

<i>President :</i>	Sudarat	Yaisawang
<i>Vice-president :</i>	Watanee	Jenchitr
<i>Secretary :</i>	Sakchai	Vongkittirux
<i>Treasurer :</i>	Supachai	Chotibutr
<i>Academic president :</i>	Prin	Rojanapongpun
<i>Committee :</i>	Dhaivadee	Dulayajinda
	Apichart	Singalavanija
	Attaya	Euswas
	Thawatchai	Pansatiankul
	Ekachai	Bharksuwana
	Pannet	Pangputhipong
	Rungroj	Lerdvitayasakul
	Panida	Kosrirukvong
	Somsanguan	Ausayakhun
	Yosanan	Yospiboon
	Chawalit	Sonthisombat
	Pongsak	Pachimkul
	Vivat	Komolsuradej
	Prasart	Laksanaphuk
	Tawat	Tantisarasart
	Cheocharn	Wiriyalappa
	Paisan	Ruamviboonsuk
	Kwanjai	Vongkittirux



# จักษุเวชสาร

The Thai Journal of Ophthalmology

## คณะกรรมการจักษุเวชสาร ปี 2551

### บรรณาธิการ

พรชัย สิมะโรจน์

### ผู้ช่วยบรรณาธิการ

ภฤศ หาญอุตสาหะ  
อำภัทรสา เล็กสกุล  
วิชัย ประสาทฤทธา  
วณิชชา ชื่นกองแก้ว

### กองบรรณาธิการ

อภิชาติ สิงคาลวณิช  
พนิดา โกสิยรักษ์วงศ์  
นิमित อธิธิพันธุ์กุล  
แมนสิงห์ รัตนสุคนธ์  
รุ่งโรจน์ เลิศวิทยาสกุล  
ศักดิ์ชัย วงศกิติรักษ์  
วรินทร์ จักรไพวงศ์  
โสฬส วุฒิพันธุ์  
ปริญญ์ โรจนพงศ์พันธ์

ยศอนันต์ ยศไพบูลย์  
อนุชิต บุญญทลั้งก์  
พงษ์ศักดิ์ บัจฉิมกุล  
เมทินี ศิริมหาราช  
สมเกียรติ อัครวฤทธิกรรม  
กิติกุล สีสะวงศ์  
พิศิษฐ์ ปรีชาวัฒน์  
รุ่งทิพย์ สุขวรรณ

### ที่ปรึกษากิตติมศักดิ์

สกาวัฒน์ คุณาวิศรุต  
สุดารัตน์ ใหญ่สว่าง

ไหวดี ดุลยจินดา  
วัฒน์ย์ เย็นจิตร

### สำนักงาน

ราชวิทยาลัยจักษุแพทย์แห่งประเทศไทย ชั้น 10 อาคารเฉลิมพระบารมี 50 ปี  
เลขที่ 2 ซอยศูนย์วิจัย ถนนเพชรบุรีตัดใหม่ กรุงเทพฯ 10320  
โทร 02-718-0715-6



# จักษุเวชสาร

*The Thai Journal of Ophthalmology*

---

**The Journal of the Royal College of Ophthalmologists and Ophthalmological Society of Thailand**

*Editor:*

Pornchai Simaroj

*Associate Editors:*

Prut Hanutsaha

Apatsa Leksakul

Wichai Prasarthitha

Wanicha Chuenkonkaew

*Editorial board:*

Apichart Singalawanich

Yosanan Yospiboon

Panida Kosrirukvongs

Anuchit Poonyathalang

Nimit Ittipunkul

Pongsak Pachimkul

Mansin Ratanasukon

Metinee Sirimaharaj

Rungroj Ierdivitayasakul

Somkiat Asawaphureekorn

Sakchai Vongkittirux

Kittikul Leelawongs

Varintorn Chuckpaiwong

Pisit Preechawat

Sorot Wutthiphon

Roongthip Sukhawarn

Prin Rojanapongpun

*Advisory board:*

Skowrat Kunavisarut

Dhaivadee Dulayajinda

Sudarat Yaisawang

Watanee Jenchitr

*Office:*

The Royal College of Ophthalmologists. 10<sup>th</sup> Floor, Royal Golden Jubilee Building, 2 Soi Soonvijai, Petchburi Road, Bangkok, 10320